

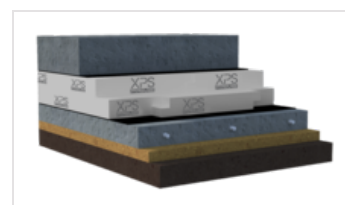


## Jednotlivé možnosti použitia

Použitie - izolácia	25	30	50	70
obvodová izolácia stien a podláh	✓	✓	✓	✓
podlahy	✓	✓	✓	✓
základové dosky		✓	✓	✓
miesta ohrozené výskytom tepelných mostov	✓	✓	✓	✓
sokle	✓	✓		
konštrukcie deliacich stien		✓		
obrátené strechy		✓	✓	✓
šikmé strechy		✓		
komunikácie, parkoviská		✓	✓	✓
okenné ostenia a dverné otvory	✓	✓		
železobetónové vence a iné prvky z monolitického betónu	✓			

### Izolácia podláh

Dosky Synthos XPS sa vďaka svojej vnútornej štruktúre charakterizujú vysokou pevnosťou v tlaku a sú vhodné ako tepelná izolácia podláh. Na izolovanie podláh s vysokým zaťažením, napr. garáže pre ťažké mechanizmy, sklady atď. odporúčame použitie dosiek 50 a 70.

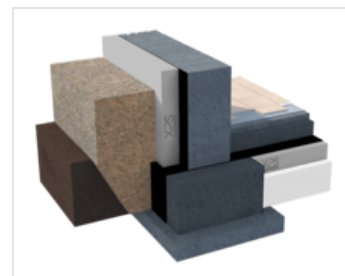


### Obvodová izolácia

Obvodová izolácia – tepelne izoluje objekt zvonku, priamo pod úrovňou zeme a navyše chráni hydroizoláciu pred mechanickým poškodením.

Parametre dosiek Synthos XPS PRIME umožňujú použiť ich na izolovanie pivničných múrov, základov a základových dosiek v podmienkach priameho kontaktu so zemínou a výskytu podzemných vôd.

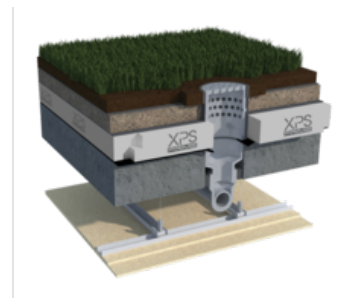
Dosky Synthos XPS PRIME zaručujú dosiahnutie dokonalých tepelnoizolačných parametrov, minimálnu absorpciu vody, vysokú pevnosť v tlaku, mechanickú, biologickú a chemickú odolnosť, jednoduchú manipuláciu a montáž.



### Obrátené strechy

Izolácia obrátených striech, v ktorých sa tepelná izolácia nachádza na hydroizolačnej vrstve, má mnoho výhod, napríklad zabezpečenie optimálnej teploty hydroizolácie, jej ochrana pred poškodením a zvýšenie životnosti celej strechy. Takáto strešná konštrukcia je vhodná na zakrytie štrkom alebo zeleňou, môže byť využitá ako parkovisko alebo terasa. Dosky Synthos XPS sú vzhľadom na uvedené vlastnosti ako pevnosť v tlaku, vysoká tepelná odolnosť, nízka nasiakavosť, mrazuvzdornosť, vhodným materiálom pre tento typ aplikácií.

Dosky Synthos XPS sa môžu využiť aj pri rekonštrukciách starých striech ako nadstavbový prvok nad už existujúcou poškodenou plochou strechou.



## Izolácia šikmých striech

Vynikajúce tepelnoizolačné parametre dosiek Synthos XPS pri izolovaní šikmých striech. Vysoká pevnosť dosiek umožňuje udržať váhu krytiny a montáž nad nosnou konštrukciou. Spolu s jednoduchou manipuláciou predstavujú dosky Synthos XPS rýchlu a jednoduchú montáž. Uloženie dosiek v jednej súvislej vrstve minimalizuje riziko vzniku tepelných mostov.



## Predchádzanie vzniku tepelných mostov

Efektívne zaizolovanie stavby si vyžaduje sústrediť sa na miesta, na ktorých sa tvoria tepelné mosty a nasleduje rýchle ochladzovanie (vence, sokle, betónové prvky múru, nárožia, prepojenia stien). Pre tento účel odporúčame používanie dosiek 30-IR so špeciálne štruktúrovaným povrchom, ktorý umožňuje dosiahnuť vyššiu priľnavosť.



## Tepelná izolácia ciest, železničných tratí a letísk

Špecifické vlastnosti dosiek Synthos XPS ako mechanická pevnosť, odolnosť voči zamŕznaniu z rozmŕznaniu a veľmi nízka nasiakavosť znamenajú, že tieto dosky možno aplikovať pri výstavbe ciest, mostov, železničných tratí a letísk.

